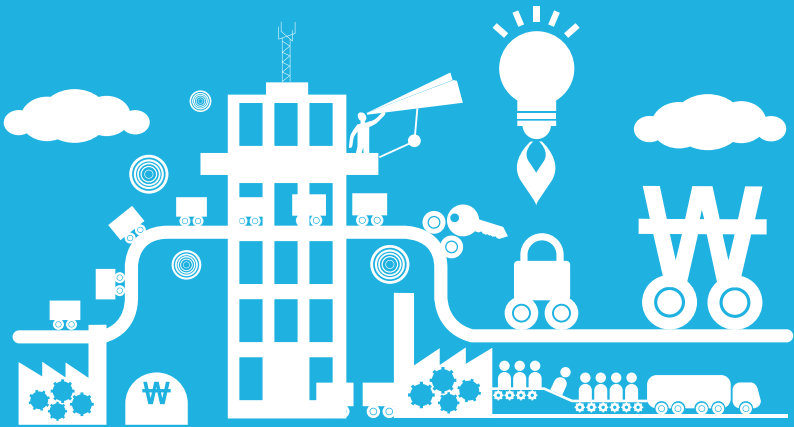


www.global.ac.kr

# 경영학부 재테크·마케팅학과

Department of Practical management

GCU 경영학부 재테크·마케팅학과에서  
여러분의 자기인생설계! 자기인생디자인!을  
함께 만들어 갑니다.



글로벌사이버대학교  
GLOBAL CYBER UNIVERSITY

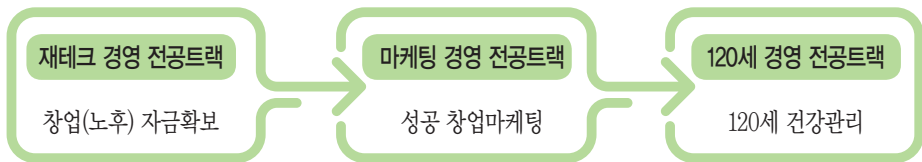
교육부인가 정규 4년제 대학교

# GCU 경영학부 재테크·마케팅학과에서 여러분의 인생 설계! 인생 디자인!을 함께 만들어 갑니다.

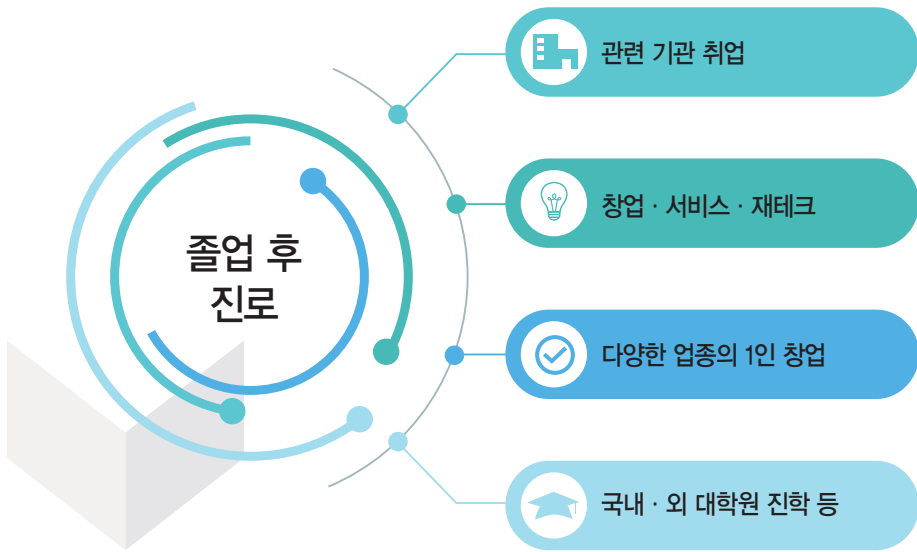
우리는 120세 인생을 위한 여행 중입니다. 120세 여행 중 경험만에 의지하는 여행자가 아닌, 지도를 볼 줄 아는 여행자가 되는 것이 중요하다고 생각합니다.

재테크·마케팅학과에서는 여러분의 제2의 인생 설계! 제2의 인생설계 디자인!에 필요한 지도와 같은 큰 역할을 할 것으로 기대합니다.

저희 재테크·마케팅학과에서는 우수한 교수진과 알찬교과과정으로 보다 알찬 인생의 여행, 성공적인 인생여행이 될 수 있도록 여러분들을 안내하고 노력을 아끼지 않을 것입니다.



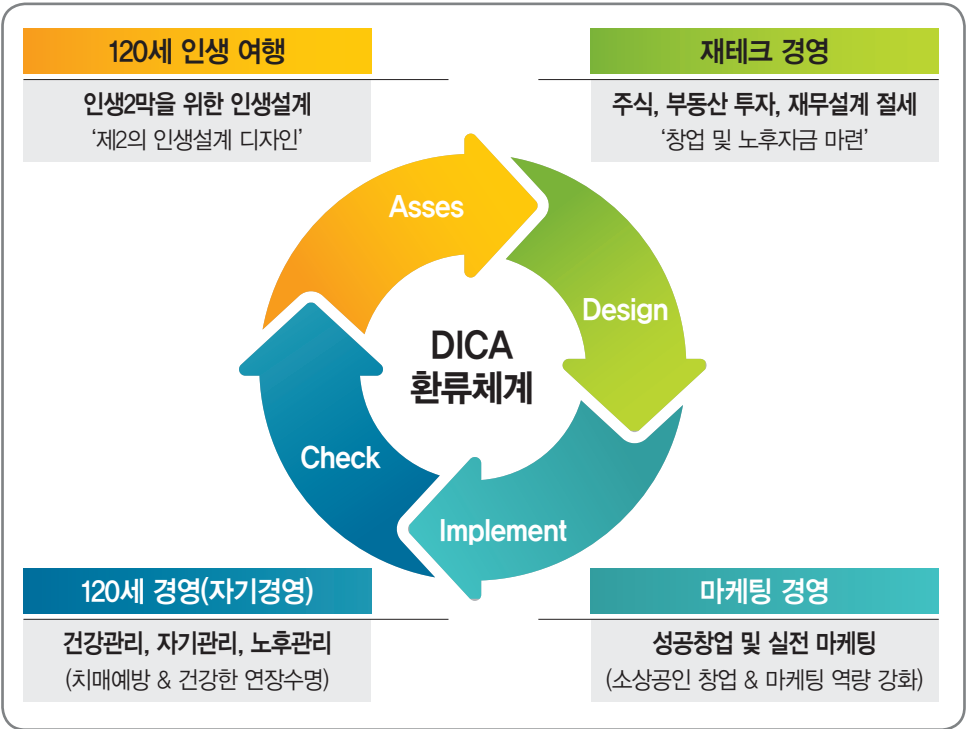
재테크·마케팅 학과장 유학수 교수



## 나의 인생의 전환점 \_ 경영학부 11학번 안태용

20년간 여러 가지 직업과 장사를 하며, 바쁜 생활을 하던 나의 인생에 커다란 기회의 선물이 다가왔다. 그것은 글로벌사이버대학교 경영학부와의 만남이다. 요새 나는 제2의 인생을 살고 있다. 남들은 은퇴할 시기지만, 대학 졸업이 내 인생의 전환점이 되어 새로운 경험과 생활을 하고 있다. 경영학부와의 만남은 나의 인생에 많은 변화를 가져왔다. 배움의 공간은 많은 곳에 열려 있지만, 기회를 어디에 어떻게 선택하고, 자신의 선택에 대하여 얼마만큼 성실히 실천하느냐가 가장 중요하다고 생각한다. 나의 선택은 탁월했으며, 좋은 결과를 맺을 수 있도록 끝까지 도움 주신 학교와 유학수 교수님에 대하여 항상 감사한 마음이다.

# 학과 특전



## 전공 트랙 소개

### 재테크 경영 전공트랙

늦어버린 재테크? 「지금도 늦지 않았습니다.

120세 삶에는 노후자금 걱정과 건강입니다.

힘든 경제상황속에 살고있는 우리 현대인들은 기대수명이 늘어난 현재, 빠른 명예퇴직도 걱정이지만 오직 노동 수익만으로 120세까지 안정된 삶을 추구하기에는 쉽지 않습니다.

물론 재테크의 시작은 소비를 줄이는 것에서 시작하지만 아낀 돈을 어떻게 활용해서 자산을 부풀려가는지도 무척이나 중요하다고 생각합니다.

직장인재테크, 주부재테크, 중장년재테크 등 평소 재테크에 관심있었지만 잘 몰라 고민이었던 분들에게 추천드리고 싶습니다.

### 마케팅 경영 전공트랙

마케팅은 「경영의 꽃, 생존전략」이라 합니다.

기술환경의 변화 등 마케팅은 시대적 요구(환경)에 따라 고객의 니즈는 수시로 변화되고 있습니다. 이러한 변화무쌍한 소비자 심리를 이해하고 공략함에 신규 고객창출에서 고객 유지까지 실무 전문가의 조연아래 마케팅의 원리를 전수해 드리고자 합니다.

마케팅에는 정답이 없습니다. 하지만 소비자 트렌드를 이해하고 현재 상황을 정확히 파악한다면 생존확률이 높아지리라 생각합니다.

시장이 움직이는 흐름을 이해하고 미리 기회를 준비하는 예비 창업자, 자영업자, 1인 기업 창업, 1인 유튜버 등 (조기)퇴직 후의 삶을 준비하는! 제2의 인생을 준비하시는 분들에게 추천드리고 싶습니다.

재테크 · 마케팅학과에서는 체계적인 이론과 실무 중심의 교육을 통하여 여러분들의 성공적인 제2의 인생설계에 도움이 되고자 합니다.

### 120세 경영 전공트랙

한국인의 기대수명 120세 시대가 우리곁으로 다가오고 있습니다. 정치·경제·사회 등 다방면에서 패러다임이 대폭 바뀔 것입니다.

충분한 노후자금을 갖고 건강하면 120세 장수는 축복입니다.

이제 120세인으로 사는 것은 현실이 되었습니다. 적절한 영양을 섭취하고 적당량의 운동과 함께 필요한 의학적 치료와 예방을 하면 충분히 가능합니다.

120세 경영학과에서 120세 장수를 꿈꾸는 당신의 든든한 동반자가 되겠습니다.

# 재테크·마케팅학과 전체 교육과정

(상기 교과는 변동 될수 있음)

구분		1학기	2학기
1 학년	전공 필수	<ul style="list-style-type: none"> <li>■ 경영학원론</li> </ul>	<ul style="list-style-type: none"> <li>■ 마케팅원론</li> </ul>
	전공 선택	<ul style="list-style-type: none"> <li>■ 재테크 I</li> <li>■ 우리 몸 속 또 다른 세상(뇌기반)</li> </ul>	<ul style="list-style-type: none"> <li>■ 재테크 II</li> <li>■ 생활체조와 단전호흡(스포츠)</li> </ul>
2 학년	전공 필수	<ul style="list-style-type: none"> <li>■ 유통관리</li> </ul>	<ul style="list-style-type: none"> <li>■ 광고학</li> </ul>
	전공 선택	<ul style="list-style-type: none"> <li>■ 주식투자 I</li> <li>■ 부동산 경매 투자론</li> <li>■ YouTube 기획과 마케팅</li> <li>■ 호흡이완 명상치료(명상)</li> </ul>	<ul style="list-style-type: none"> <li>■ 주식투자 II</li> <li>■ 부동산 실전 투자론</li> <li>■ 디지털콘텐츠 마케팅과 비즈니스</li> <li>■ 멘탈헬스 UP, 두뇌트레이닝(뇌교육)</li> </ul>
3 학년	전공 선택	<ul style="list-style-type: none"> <li>■ 판매촉진론</li> <li>■ 이미지메이킹</li> <li>■ 절세를 위한 방법 I</li> <li>■ 건강하자 멘탈헬스365(뇌기반)</li> </ul>	<ul style="list-style-type: none"> <li>■ 비주얼마케팅(MD)</li> <li>■ 절세를 위한 방법 II (신규)</li> <li>■ 실전창업 A~G(신규)</li> <li>■ 마음나이 다이어트(뇌인지)</li> </ul>
4 학년	전공 선택	<ul style="list-style-type: none"> <li>■ SNS 창업(교양)</li> <li>■ 기업이 정신과 ESG 전략(교양)</li> <li>■ 고령사회론(사복)</li> </ul>	<ul style="list-style-type: none"> <li>■ 창업&amp;마케팅 사례연구</li> <li>■ 라이프코치(사복)</li> </ul>

## MOU체결



한국수퍼마켓협동조합연합회, 한국교육검정원, 잡위드, 수원특례시소상공인연합회 업무협정식



## 학과 활동



재학생 및 졸업생과 함께하는 가을 MT



남한산성 계곡에서 22학번 모임



## 글로벌사이버대학교

### 지원 자격

고등학교 졸업(예정)자와 이와 동등 이상의 학력이 있다고 인정되는 자

### 모집 일정

정시 23.12.01~24.01.09

후기 7월 예정

### 전형방법

온라인 지원(학업계획서, 학업적성검사), 서류 제출

#### 통합심리치료대학

뇌기반감정코칭학과  
명상치료학과

#### 글로벌문화예술대학

방송연예학과  
미디어콘텐츠창작학과  
실용영어학과  
글로벌K문화(연계전공)  
시콘텐츠허(연계전공)

#### 뇌교육대학

뇌교육학과  
브레인트레이닝학과  
치매전문케어(연계전공)

#### 사회복지학부

노인복지(전공트랙)  
상담 및 건강복지(전공트랙)  
복지시설경영(전공트랙)  
가족복지(전공트랙)  
치매전문케어(연계전공)

#### 경영학부 재테크·마케팅학과

재테크 경영 전공트랙  
마케팅 경영 전공트랙  
120세 경영 전공트랙

지구경영  
(융합전공)

#### 휴먼라이프대학

동양학과  
선도문화학과  
상담심리학과

#### 스포츠건강학부

스포츠지도(전공트랙)  
운동처방 및 관리(전공트랙)  
뷰티 & 건강코칭(전공트랙)  
요가 및 필라테스(전공트랙)  
실버케어(치매전문케어 연계전공)

#### 시드론학부

시컴퓨터정보통신(전공트랙)  
시메타버스(전공트랙)  
시드론(전공트랙)  
시방과후교사(전공트랙)  
시콘텐츠허(연계전공)

\* 입학지원 학과(부)는 학과, 학부 단위에서 선택가능합니다.

### 천안 본교

충남 천안시 동남구 목천읍  
교천지산길 284-88(지산리 189-4)

### 서울학습관

서울 강남구 압구정로32길 11

실용경영학부 입학상담

041-415-6176



대표번호 1577-1786 | 입학 홈페이지 [go.global.ac.kr](http://go.global.ac.kr)



국제뇌교육종합대학원대학교  
UNIVERSITY OF BRAIN EDUCATION

- 모집과정
  - 석사과정
  - 박사과정
- 모집일정
  - 1학기 모집: 매년 11월~12월
  - 2학기 모집: 매년 6월~7월

#### 인문사회계열

- ▶ 뇌교육학과
- ▶ 상담심리학과
- ▶ 국학과
- ▶ 지구경영학과
- ▶ 동양학과
- ▶ 통합헬스케어학과

#### 공학계열

- ▶ 융합생명과학과

#### 글로벌사이버대학교 졸업생 혜택

졸업 후 국제뇌교육종합대학원대학교로 바로 석사 진학시, 입학금 면제! 교수 추천시 장학혜택!

#### • 입학문의

충남 천안시 동남구 목천읍 교천지산길 284-31

대표번호 1577-7369 | 입학처 041-529-2648 | 홈페이지 [www.ube.ac.kr](http://www.ube.ac.kr)