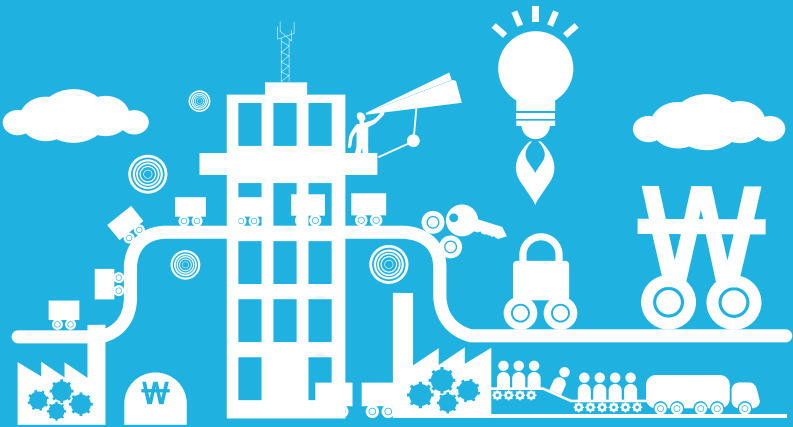


www.global.ac.kr

실용경영학부

Department of Practical management

GCU 실용경영학부에서
여러분의 자기인생설계! 자기인생디자인!을
함께 만들어 갑니다.



글로벌사이버대학교
GLOBAL CYBER UNIVERSITY

교육부인가 정규 4년제 대학교

경영의 꽃, 경영의 마인더스 손을 양성합니다

제2의 인생디자인 설계

GCU 실용경영학부에서

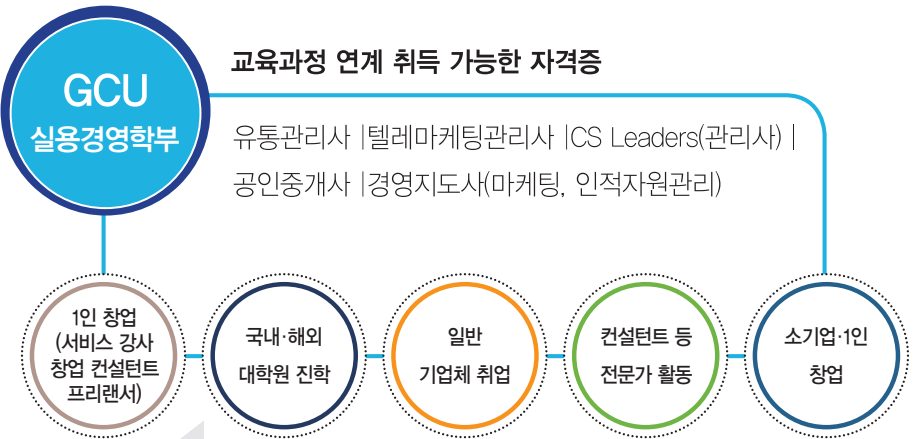
여러분의 인생 설계! 인생 디자인을 함께 만들어 갑니다.

우리는 100세 인생을 위한 여행 중입니다. 100세 여행 중 경험만에 의지하는 여행자가 아닌, 지도를 볼 줄 아는 여행자가 되는 것이 중요하다고 생각합니다.

실용경영학부는 여러분의 제2의 인생 설계! 인생 디자인!!을 하는데 필요한 지도와 같은 큰 역할을 할 것으로 기대합니다.

저희 실용경영학부에서는 우수한 교수진과 알찬교과과정으로 보다 알찬 인생의 여행, 성공적인 인생여행이 될 수 있도록 여러분들을 안내하고 노력을 아끼지 않을 것입니다.

실용경영학부장 유학수 교수



실용경영학부의 장학생 선발



경기남부슈퍼마켓협동조합에서 실용경영학부 장학금 기탁

체계적인 커리큘럼을 통한 실용 중심의 생활경제 실천

학부특성화

교육목표 “100세 시대, 제2의 인생설계! 제2의 인생디자인!”

추진전략



융합의 Management를 여러분들이 선택하여 경험하실 수 있습니다.

▶ 마케팅경영(Marketing Management)

- 경영의 전반적인 부분을 학습하면서 경영자로서 자질을 함양하고 특히, 고객 창출에서 고객유지전략까지 마케팅 역량강화에 집중해 있습니다.

▶ 재테크경영(Investment techniques Management)

- 가정을 경영하는데 가장 필요한 것 중 하나는 경제성이라고 생각합니다. 재테크 경영에서는 주식, 부동산, 재무설계, 절세(세금) 등 현장전문가와 함께 자금 활용과 투자에 대한 커리큘럼을 구성하였습니다.

▶ 1인창업경영(Entrepreneurial Management)

- 사람을 중심으로 하고, 그 사람들과 함께 업(業)과 삶의 가치를 공유하는 1인창업경영 분야의 기업인(起業人, Entrepreneur)이 되도록 교육 프로그램을 구성하였습니다.

학부 교육과정

마케팅경영	재테크경영
<ul style="list-style-type: none"> • 경영학원론 • 마케팅원론 • 유통관리 • 광고학 • 판매촉진론 • YouTube 기획가 마케팅 • 디지털 콘텐츠 마케팅과 비즈니스 • 이미지메이킹 • 비주얼 마케팅 • 창업&마케팅 사례연구 	<ul style="list-style-type: none"> • 재테크성공상식 • 재테크성공을 위한 기본원칙 • 주식투자 따라하기 • 나만의 주식투자 기본원칙 세우기 • 부동산 투자 기본원칙 • 부동산 투자 성공방법론 • 절세를 위한 방법 I • 절세를 위한 방법 II • 재무설계 방법론 • 나만의 맞춤형 재무설계

1인창업경영

글로벌 시 스타트업과 비즈니스 모델, 기술창업경영론
 인공지능과 스타트업, 디지털 트랜스포메이션, 빅데이터 분석
 인더스트리4.0시대의 경영, 인간 중심 빅데이터, 지구환경 빅데이터

※ 상기 교과는 학교 사정에 따라 변동될 수 있음.

학이시습지, 불역열호(學而時習之, 不亦說乎) _ 실용경영학부 12학번 정미송

21세기 글로벌 시대에 글로벌사이버대학교에서 4년이란 귀한 시간에 경영의 꽃, 경영의 마이더스 손이라는 경영학사와 사회복지학사, 복지상담지도사의 민간 자격증을 취득하였으며, 앞으로 21세기 글로벌 시대에 배우고 익히고 습득하여 저만의 문양을 완성해 현시대에 맞는 글로벌 인재 양성에 힘쓰는 신사임당이 되겠습니다. 최고가 되는 그 날까지 논어의 첫 구절에 나오는 “학이시습지, 불역열호”와 같이 배움에 늘 기뻐하며 익히도록 하겠습니다.

행복한 삶과 희망을 꿈꾸며 _ 실용경영학부 12학번 최원설

창업 인재상을 받게 되어 무척 기쁩니다. 창업을 통해 20대에서 50대에 이르기까지 백화점, 대형마트, 온라인과 경쟁하여 살아남아 성공적으로 운영하였다고 주신게 아닌가 싶습니다. 49세에 글로벌사이버대학교 실용경영학부에 다니며 입학 초기에는 사업과 공부를 병행할 수 있을까 걱정했는데 사회복지사 2급과 성적우수상을 받아 소기의 목적은 이룬 것 같습니다.



졸업식 및 입학식 (매년 3월)



정기 MT 실시 (매년 3월 · 10월)



전문가 특강 (수시)



지역모임 실시 (수시)

졸업생 드림 에세이

60의 갈림길에 내디딘 위대한 첫발 _ 실용경영학부 11학번 조길원

인생의 60의 갈림길에 새로운 삶을 어떻게 누구와 무엇을 해야 할까? 사람으로 태어나 “아, 그 사람 참 괜찮은 사람이다.”라는 말을 들으며 생을 마칠 수 있다면 참 좋겠다는 희망과 함께 새로운 꿈을 찾고 그 꿈을 실현하기 위해 글로벌사이버대학교에 입학하게 되었다.

실용경영학부에서 경영자로서의 자질향상과 마케팅 역량을 강화하며, 나이와 상관없이 열심히 하면 누구나 쉽게 배울 수 있었다. 나에게 글로벌사이버대학교 실용경영학부는 꿈을 실현할 수 있는 행복한 대학이다. 졸업 후에도 끝없이 지식과 논쟁하며 선배후배 함께할 수 있는 학습관이 있고 실용경영학부의 영원한 발전을 기원하는 나이를 초월하는 제자들을 위해 지식의 계단을 오를 수 있도록 지도해 주실 유학수 교수님이 계신다.

나의 인생의 전환점 _ 실용경영학부 11학번 안태용

20년간 여러 가지 직업과 장사를 하며, 바쁜 생활을 하던 나의 인생에 커다란 기회의 선물이 다가왔다. 그것은 글로벌사이버대학교 실용경영학부와의 만남이다. 요새 나는 제2의 인생을 살고 있다. 남들은 은퇴할 시기지만, 대학 졸업이 내 인생의 전환점이 되어 새로운 경험과 생활을 하고 있다. 실용경영학부와의 만남은 나의 인생에 많은 변화를 가져왔다. 배움의 공간은 많은 곳에 열려 있지만, 기회를 어디에 어떻게 선택하고, 자신의 선택에 대하여 얼마만큼 성실히 실천하느냐가 가장 중요하다고 생각한다. 나의 선택은 탁월했으며, 좋은 결과를 맺을 수 있도록 끝까지 도움 주신 학교와 유학수 교수님에 대하여 항상 감사한 마음이다.



글로벌사이버대학교

지원 자격

고등학교 졸업(예정)자와 이와 동등 이상의 학력이 있다고 인정되는 자

모집 일정

정시 매년 12월부터

후기 매년 7~8월

전형방법

온라인 지원(학업계획서, 학업적성검사), 서류 제출

휴먼테크
창의융합계열

통합심리치료대학

- ▶ 상담심리학과
- ▶ 뇌기반감정코칭학과
- ▶ 명상치료학과

뇌교육대학

- ▶ 뇌교육학과
- ▶ 뇌인지훈련학과
- ▶ 치매전문케어(연계전공)

글로벌문화예술대학

- ▶ 방송연예학과
- ▶ 미디어콘텐츠창작학과
- ▶ 실용영어학과
- ▶ 글로벌K문화(연계전공)

동양학대학

- ▶ 동양학과

사회복지학부

- ▶ 실버복지(전공트랙)
- ▶ 가족복지(전공트랙)
- ▶ 복지심리상담(전공트랙)
- ▶ 복지시설경영(전공트랙)
- ▶ 건강(헬스케어)복지(전공트랙)
- ▶ 치매전문케어(연계전공)

스포츠건강학부

- ▶ 스포츠(생활체육)지도(전공트랙)
- ▶ 운동처방및관리(전공트랙)
- ▶ 뷰티&건강코칭(전공트랙)
- ▶ 실버케어(전공트랙)
- ▶ 치매전문케어(연계전공)

실용경영학부

- ▶ 마케팅경영(전공트랙)
- ▶ 재테크경영(전공트랙)
- ▶ 1인창업경영(전공트랙)

시미래융합학부

- ▶ 시컴퓨터정보통신(전공트랙)
- ▶ 시메타버스융합(전공트랙)
- ▶ 시실생활융합(전공트랙)

* 입학지원 학과(부)는 학과, 학부 단위에서 선택가능합니다.

천안 본교 충남 천안시 동남구 목천읍
교천지산길 284-88
(지산리 189-4)

서울학습관 서울 강남구 압구정로32길 11

실용경영학부 입학상담

041-415-6176

대표번호 1577-1786 | 입학 홈페이지 go.global.ac.kr



국제뇌교육종합대학원대학교
UNIVERSITY OF BRAIN EDUCATION

• 모집과정

- 석사과정
- 박사과정

• 모집일정

- 1학기 모집: 매년 11월~12월
- 2학기 모집: 매년 6월~7월

인문사회계열

- ▶ 뇌교육학과
- ▶ 상담심리학과
- ▶ 국학과
- ▶ 지구경영학과
- ▶ 동양학과
- ▶ 통합헬스케어학과

공학계열

- ▶ 융합생명과학과

• 입학문의

충남 천안시 동남구 목천읍 교천지산길 284-31

대표번호 1577-7369 | 입학처 041-529-2648 | 홈페이지 www.ube.ac.kr