

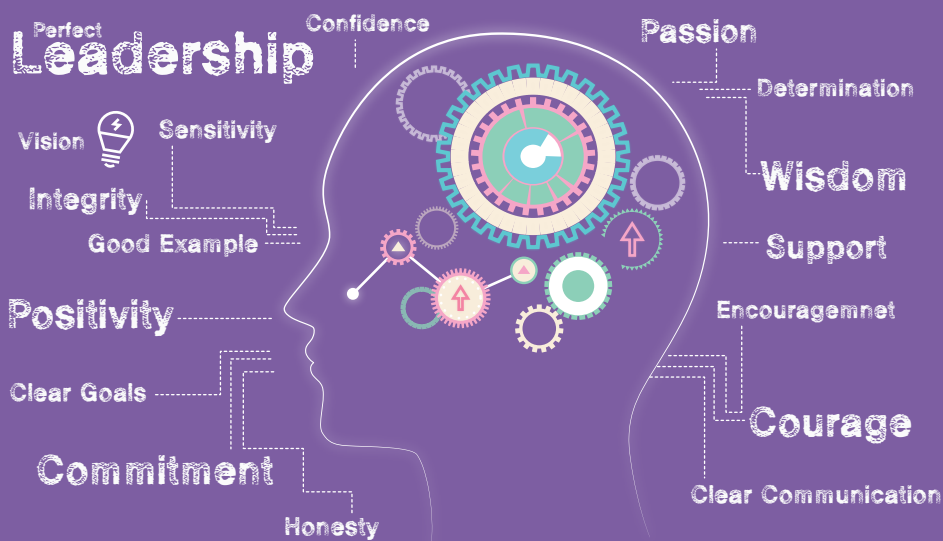
www.global.ac.kr

뇌교육 대학

뇌교육학과

Department of Brain Education

생애주기별 뇌활용 전문인력양성
4년제 뇌교육 학사과정



글로벌사이버대학교
GLOBAL CYBER UNIVERSITY

교육부인가 정규 4년제 대학교

21세기 뇌활용 시대 선도, 뇌교육학과

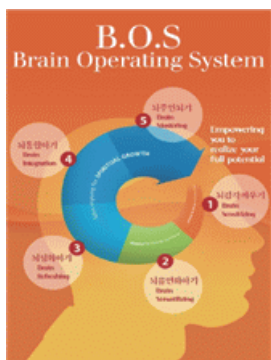
국내 대학 유일 생애주기별 뇌활용 전문인력 양성체계 구축

글로벌사이버대학교 뇌교육대학은 2010년 개교 이후 세계 최초로 뇌교육전공을 개설하였습니다. 뇌교육학과는 뇌교육의 철학, 원리, 방법론을 기반으로 유아 두뇌발달, 아동청소년 두뇌훈련, 성인 역량개발, 중장년 치매 예방훈련 등 생애주기별 뇌활용 전문인력을 양성합니다.



뇌교육 원천기술 BOS(뇌운영시스템) 기반 전문지식-훈련습득

누구나 뇌를 가지고 있지만, 뇌를 제대로 사용하는 사람은 많지 않습니다. 21세기는 자기개발의 시대이며, 자기역량강화의 열쇠는 뇌의 올바른 활용에 있습니다. 뇌교육학과는 뇌융합학문 이론을 바탕으로 몸과 마음의 상호 관계 속에서 신체적 자신감, 감정조절 향상, 의식 확장성을 이끌어내는 전문지식과 체계적인 훈련을 습득합니다.



생애주기별 뇌활용 전문인력 양성

학과 특징

- ✓ 뇌교육 학문화 경쟁력 기반 뇌교육 학위과정 운영
- ✓ 생애주기별 뇌활용 전문인력 양성체계 구축 (유아-아동청소년-성인-중장년)
- ✓ 국가공인 브레인트레이너 이론시험과목 정규커리큘럼 편성 및 응시자격 부여
- ✓ 뇌교육 기반 인성전문 보육교사 양성 (2급 국가자격증 과정)

교육과정

뇌교육 이론 원리	영역별 역량개발	국가자격/공인자격 연계
융합시대의 뇌교육 입문 뇌교육의 이해 뇌교육 실습 뇌교육 심화 뇌교육 심해 뇌교육 명상	유아 뇌교육 유아 뇌교육II 감정노동힐링365 건강하자 멘탈헬스365 러브유어셀프: 체인지프로젝트 멘탈헬스UP, 두뇌트레이닝 뇌와 영양	[국가공인 브레인트레이너] 두뇌의 구조와 기능론 두뇌특성평가법 두뇌훈련법 두뇌훈련지도법 [국가자격증 보육교사 2급]

뇌교육학과 대표 교수진 소개

뇌교육학과는 뇌융합학문 이론 및 체계적인 훈련 습득을 위한 영역별 대표 교수진과 산학협력 특임교수진으로 구성되어 있습니다.



교수명 장래혁 교수
전문분야 뇌교육
뇌훈련 기술



교수명 오창영 교수
전문분야 인지과학
인지심리학



교수명 양현정 교수
전문분야 뇌신경과학,
통합헬스케어



교수명 노형철 교수
전문분야 두뇌훈련
교육과정 개발



교수명 이은정 교수
전문분야 유아뇌교육
프로그램 개발



교수명 서호찬 교수
전문분야 뇌와 영양
브레인푸드



교수명 박현주 교수
전문분야 임상심리
노화예방



교수명 김명섭 교수
전문분야 두뇌훈련지도법

뇌활용 분야 두뇌훈련 TOP 자격증 구축

두뇌훈련 유일 국가공인 브레인트레이너 정규커리큘럼 편성

건강, 심리, 교육, 자기계발 등 다양한 분야에서 인간의 잠재된 두뇌 능력을 개발하고, 두뇌 수행력을 향상시키기 위한 두뇌훈련 전문가에 대한 수요가 증대되고 있으며, 뇌교육학과에서는 브레인트레이너 이론 과목이 정규커리큘럼에 편성되어 있으며, 과목 이수시 응시자격이 부여 됩니다.



국가공인 브레인트레이너_공인증서 제 2018-6호

- ✓ BT 이론시험 4과목 이수시 응시자격 부여
두뇌의 구조와 기능론, 두뇌특성평가법
두뇌훈련법, 두뇌훈련지도법
- ✓ 브레인트레이너 자격취득 지원
뇌교육학과-브레인트레이너협회 MOU

뇌교육 등록민간자격 취득

[국제뇌교육전문지도사, 뇌기반학습코칭전문지도사] 2개 자격은 해당 과목 이수 후 졸업시 발급, [뇌교육지도사]는 국제뇌교육협회인증원과과의 제휴를 통해 졸업시 이론, 실습과정 인정을 받습니다.

자격증 명칭	등록번호	발급기관
국제뇌교육전문지도사	2014-0669	글로벌사이버대학교
뇌기반학습코칭전문지도사	2015-000859	
뇌교육지도사	2013-1065	국제뇌교육협회인증원

소재지 충청남도 천안시 동남구 목천읍 교천지산길 284-88

수수료 25,000원(재발급 시 1만원)

환불규정 자격증 발급 수수료 납부 후 발급 자격요건 미달 등으로 미발급 시 수수료 전액 환불

문의처 02-2160-1155, 1156 | 홈페이지 www.global.ac.kr

활동영역 및 진로



보육교사 양성

뇌교육 기반 인성전문 보육교사 양성을 통한 차별화

학교 교육

방과후 교사 등 초·중·고 학생, 학부모, 교사들에게 도움이 되는 뇌교육 프로그램을 개발 및 가르치는 활동

브레인트레이너

국가공인전문가로서 뇌교육에 기반하여 개인과 조직의 건강과 행복을 증진하기 위한 상담·수련 코칭 활동

자기계발

자신의 꿈을 실현하고 가치를 높이기 위한 뇌교육 프로그램 설계 및 코칭 활동

기업교육

개인과 기업의 조직역량과 긍정적 문화를 키우는 뇌교육 프로그램을 개발하고 교육하는 기업교육 강사 활동

브레인센터 창업

개인의 정신건강 증진을 위한 상담 및 수련을 설계하고 지도할 수 있는 브레인 트 레이닝센터(BT센터) 창업·운영 활동

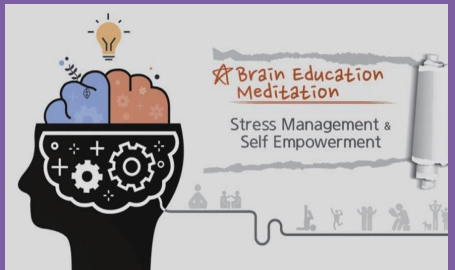
뇌교육 이론-체험 온·오프라인 병행효과 UP

뇌교육학과는 생애주기별 뇌활용 이론 및 원리 학습에 그치지 않고, 체험적 훈련습득을 통한 자기역량강화에 집중합니다. <뇌교육실습> 과목의 경우 15시간 집체교육을 통해 뇌체조 및 호흡명상, 뇌파측정, 의식코칭 등 세션별 훈련을 습득합니다.



<뇌교육 명상> 해외 학점교류, K명상 세계화

2019년 교육부 성인학습자 지원사업(사업명: 뇌기반감정코칭 전문가양성 | 연구책임자: 장래혁)으로 개발되어, 2020년 뇌교육 전공과목으로 신설된 <뇌교육 명상> 과목이 인도네시아, 인도 대학에 학점교류로 수출되었습니다.



New! 뇌교육 기반 인성전문 보육교사 양성체계 구축

2023학년도 부터 뇌교육학과에서는 뇌교육 기반 인성전문 보육교사 양성을 시작하는 동시에 보육교사 국가자격증 및 유아 뇌교육 자격체계를 함께 운영합니다.

- ✓ 보육교사 국가자격 과정 운영(2급)
- ✓ 보육교사 실습: 뇌교육 도입 어린이집 연계 운영



글로벌사이버대학교

지원 자격

고등학교 졸업(예정)자와 이와 동등 이상의 학력이 있다고 인정되는 자

모집 일정

정시 매년 12월부터
후기 매년 7~8월

전형방법

온라인 지원(학업계획서, 학업적성검사), 서류 제출

휴먼테크 창의융합계열

통합심리치료대학

- ▶ 상담심리학과
- ▶ 뇌기반감정코칭학과
- ▶ 명상치료학과

동양학대학

- ▶ 동양학과

스포츠건강학부

- ▶ 스포츠(생활체육)지도(전공트랙)
- ▶ 운동처방및관리(전공트랙)
- ▶ 뷰티&건강코칭(전공트랙)
- ▶ 실버케어(전공트랙)
- ▶ 치매전문케어(연계전공)

뇌교육대학

- ▶ 뇌교육학과
- ▶ 뇌인지훈련학과
- ▶ 치매전문케어(연계전공)

사회복지학부

- ▶ 실버복지(전공트랙)
- ▶ 가족복지(전공트랙)
- ▶ 복지심리상담(전공트랙)
- ▶ 복지시설경영(전공트랙)
- ▶ 건강(헬스케어)복지(전공트랙)
- ▶ 치매전문케어(연계전공)

실용경영학부

- ▶ 마케팅경영(전공트랙)
- ▶ 재테크경영(전공트랙)
- ▶ 1인창업경영(전공트랙)

글로벌문화예술대학

- ▶ 방송연예학과
- ▶ 미디어콘텐츠창작학과
- ▶ 실용영어학과
- ▶ 글로벌<문화>(연계전공)

시미래융합학부

- ▶ 시컴퓨터정보통신(전공트랙)
- ▶ 시메타버스융합(전공트랙)
- ▶ 시실생활융합(전공트랙)

* 입학지원 학과(부는) 학과, 학부 단위에서 선택가능합니다.

세계 유일 뇌교육 학사-석사-박사 학위과정 운영

- ✓ 국내 유일 4년제 뇌교육 학위 취득
- ✓ 생애주기별 뇌활용 전문인력 양성체계 구축
- ✓ 두뇌훈련 전문가 국가공인 브레인트레이너 양성



뇌교육대학은 21세기 뇌활용 시대 뇌교육 학사학위를 부여하며, 국가공인 브레인트레이너 자격과정이 정규커리큘럼으로 편성되어 있습니다. 또한, 동 학교법인 국제뇌교육종합대학 원대학교는 뇌교육 석박사 학위과정과 브레인트레이너 자격을 발급, 운영하고 있습니다.

천안 본교 충남 천안시 동남구 목천읍
교천지산길 284-88
(지산리 189-4)

서울학습관 서울 강남구 압구정로32길 11

뇌교육학과 입학상담
02-2160-1155, 1156

대표번호 **1577-1786** | 입학 홈페이지 go.global.ac.kr